

# Yoosee Smart Camera

## Manual de utilizare

Version1.8

### 1. Descarcati si instalati aplicatia Yoosee pe telefonul mobil

(1) Cautati si descarcati aplicatia 'Yoosee' de pe iTunes App Store - iPhone sau Google Play - telefon Android. Puteti descarca si softul pentru PC(Windows) 'Yoosee' de pe pagina <http://www.yoosee.co/>  
(2) Puteti scana si descarca automat aplicatia Yoosee scanand unul din codurile QR de mai jos, in functie de tipul de telefon pe care il aveti.



Yoosee - Android



Yoosee – iOS(iPhone)

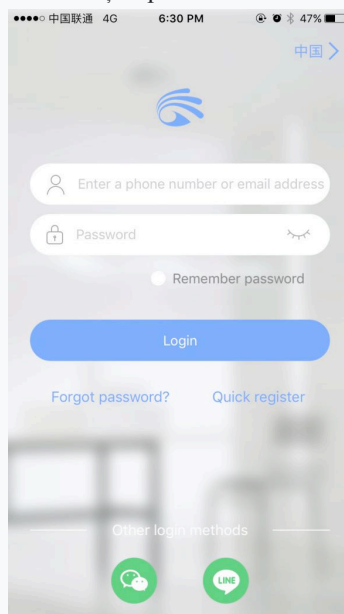
### 2. Adaugare dispozitiv

#### 1. Conectare și înregistrare cont

(1) Înregistrare: Faceți clic pe „Înregistrare rapidă” pentru a înregistra un cont nou. Puteți utiliza numărul de telefon (țările / zonele acceptate pentru înregistrarea telefonică așa cum se arată mai jos) sau adresa de e-mail pentru a vă înregistra.

(Înregistrarea prin e-mail este foarte recomandată, deoarece este convenabil să resetați parola pentru o utilizare viitoare.)

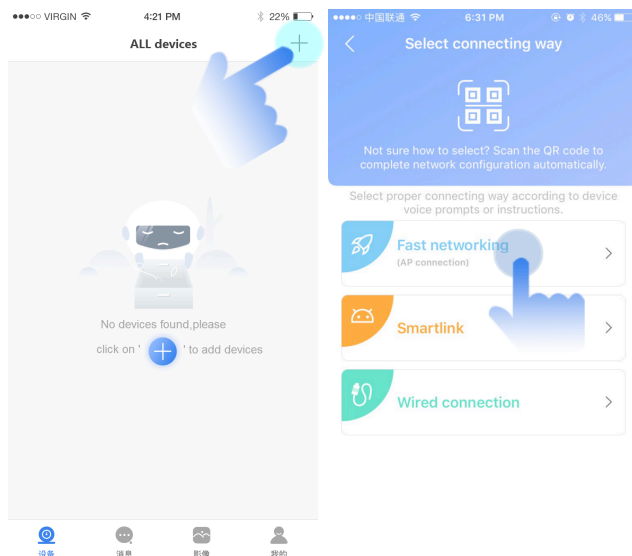
(2) Autentificare: vă puteți conecta introducând un cont și o parolă existente. Sau autorizați autentificarea prin WeChat sau Line.



## 2. Folosind „Fast Network” pentru a adăuga noul dispozitiv

În secțiunea 'Device', dați click pe '+' în colțul din dreapta sus în **Yoosee** pentru a adăuga un nou dispozitiv. Selectați 'Fast Networking'.

**Nota:** procesul de adăugare diferă între iPhone și Android.

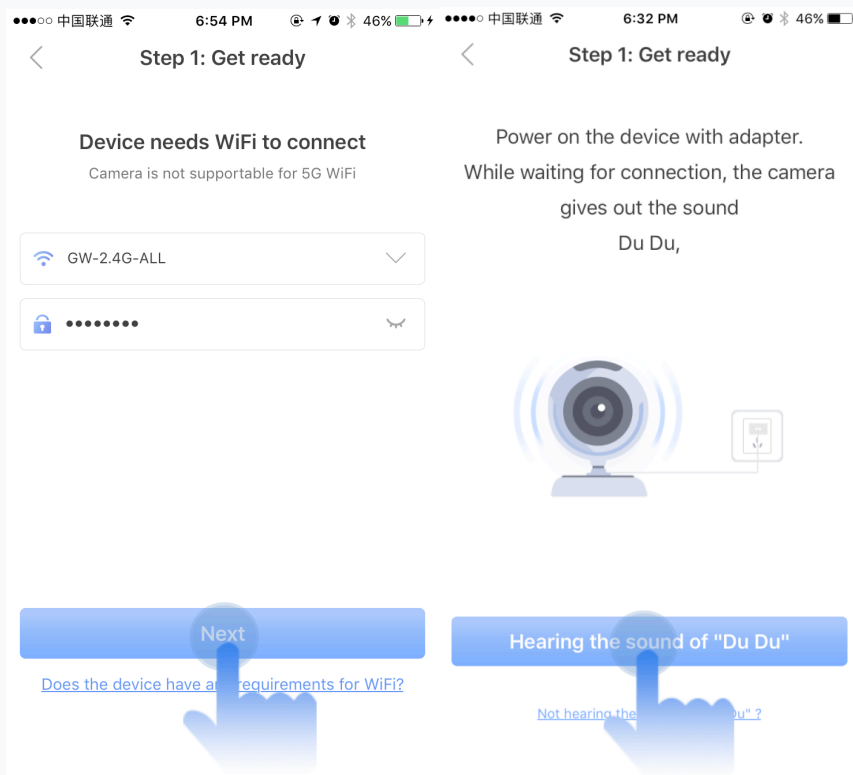


### • Adăugare dispozitiv nou pe iPhone

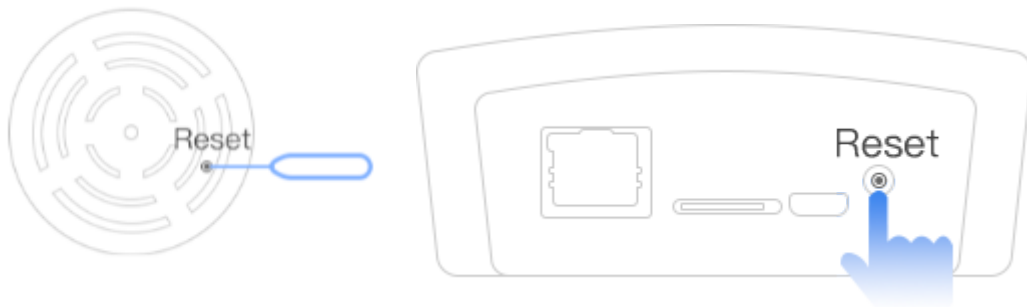
(1) Pregătiți dispozitivul:

Conectați-vă telefonul la WiFi 2.4G al routerului. Vă rugăm să vă asigurați că dispozitivul este conectat la sursa de alimentare.

După ce auziți sunetul de prompt al dispozitivului „Aștept configurare” și sunetul „dudu”, selectați WiFi-ul la care dispozitivul urmează să se conecteze și introduceți parola WiFi. Faceți clic pe „Următorul” și urmați solicitarea aplicației pentru a începe procesul de adăugare.

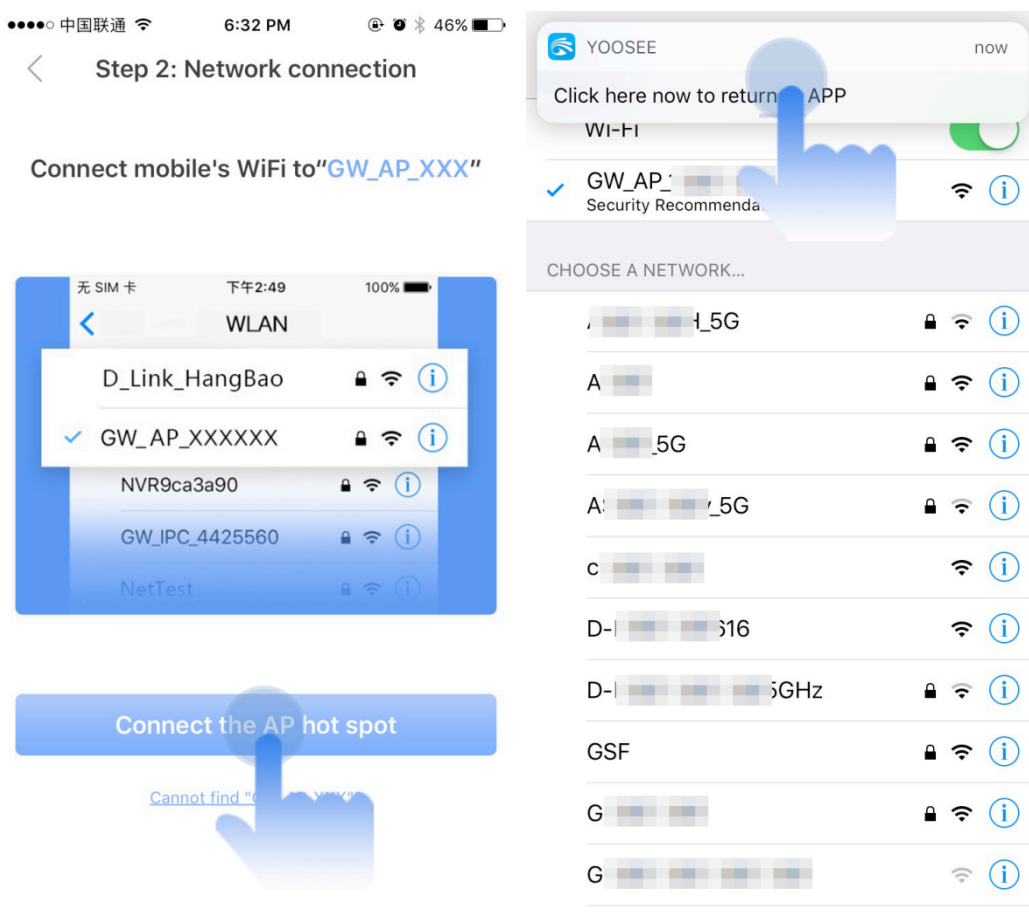


**Nota:** Daca dispozitivul nu emite semnalul sonor dupa pornire, resetati dispozitivul prin tinerea apasat a butonului de reset (pana auziti sunetul "Device to default setting"). Butonul de reset poate fi situat pe spatele sau sub partea frontala a dispozitivului.



## (2) Pasul 2: Conectare dispozitiv

In interfata, dati click pe "Connect the AP hot spot" și intrați în interfața de setare Wi-Fi a telefonului. Selectați hotspotul AP al dispozitivului (i.e GW\_AP\_XXXXX) în conformitate cu ID-ul dispozitivului său (label is on back or bottom of device). La o conexiune Wi-Fi de succes, faceți clic pe solicitarea din bara de notificări pentru a reveni la aplicație și așteptați ca dispozitivul să continue să se conecteze la WiFi. Pentru a vă asigura că dispozitivul este conectat cu succes, faceți clic pe "Heard "device is online already" pentru a continua.



### Step 2: Network connection

The device is connecting to WiFi, please hold on.



4%

Ensure the device close to the router and network condition good.



### (3) Pasul 3: Configurarea dispozitivului

După o conexiune reușită la rețea, procesul de configurare a dispozitivului va avea loc automat. Odată ce configurația este finalizată, dispozitivul poate fi numit după locația sa. Apasati pe 'Confirmed' și veți reveni la lista de dispozitive. Veți vedea numele dispozitivului în listă și o solicitare pop-up care afișează 'Added Successfully' .

### Step 3: Configure the device

The device is connecting to network for configuration.

The connection will take 1-2 minutes. Please hold on.



### Step 3: Configure the device

14141510

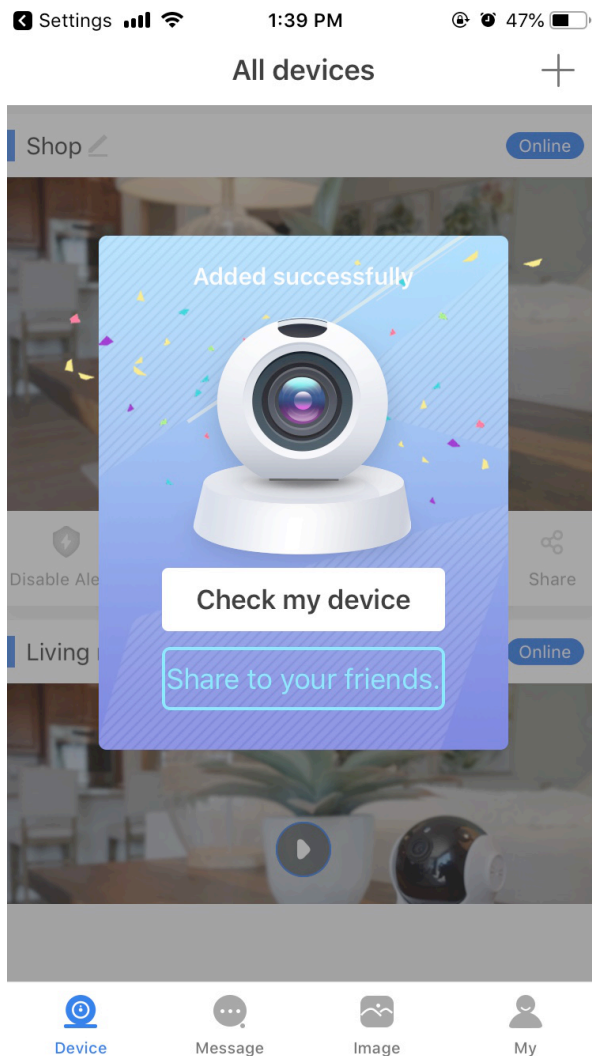
Bedroom

Frequent use

Living room Door bell **Bedroom** Corridor

Shop Warehouse Garage Garden

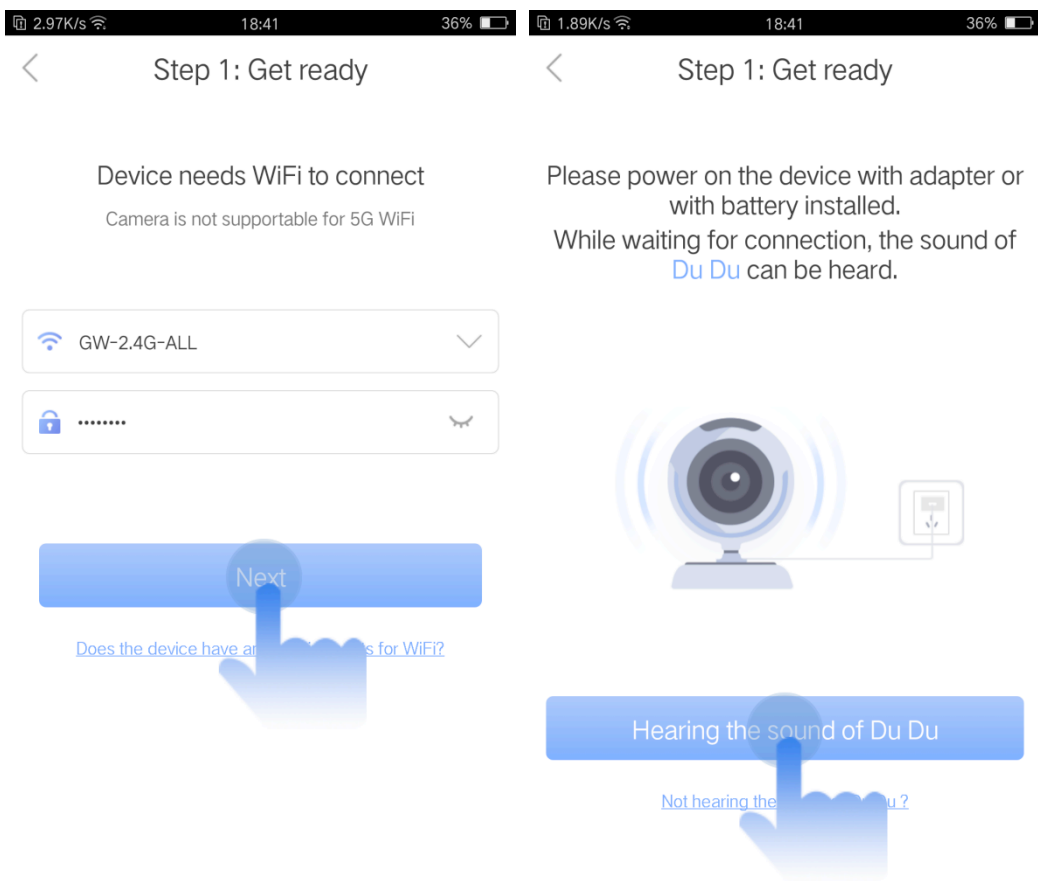




- **Adăugarea noului dispozitiv pentru telefonul Android**

(1) Pasul 1: Pregătiți dispozitivul

Vă rugăm să utilizați telefonul pentru a vă conecta la WiFi-ul 2.4G al routerului. Apoi conectați dispozitivul la sursa de alimentare și după ce auziți tonul prompt al dispozitivului "waiting for configuration" și "dudu" , selectați WiFi-ul la care dispozitivul este pe cale să se conecteze și introduceți parola WiFi. Apasati pe "Next" și urmați solicitarea aplicației de a începe procesul de adăugare.

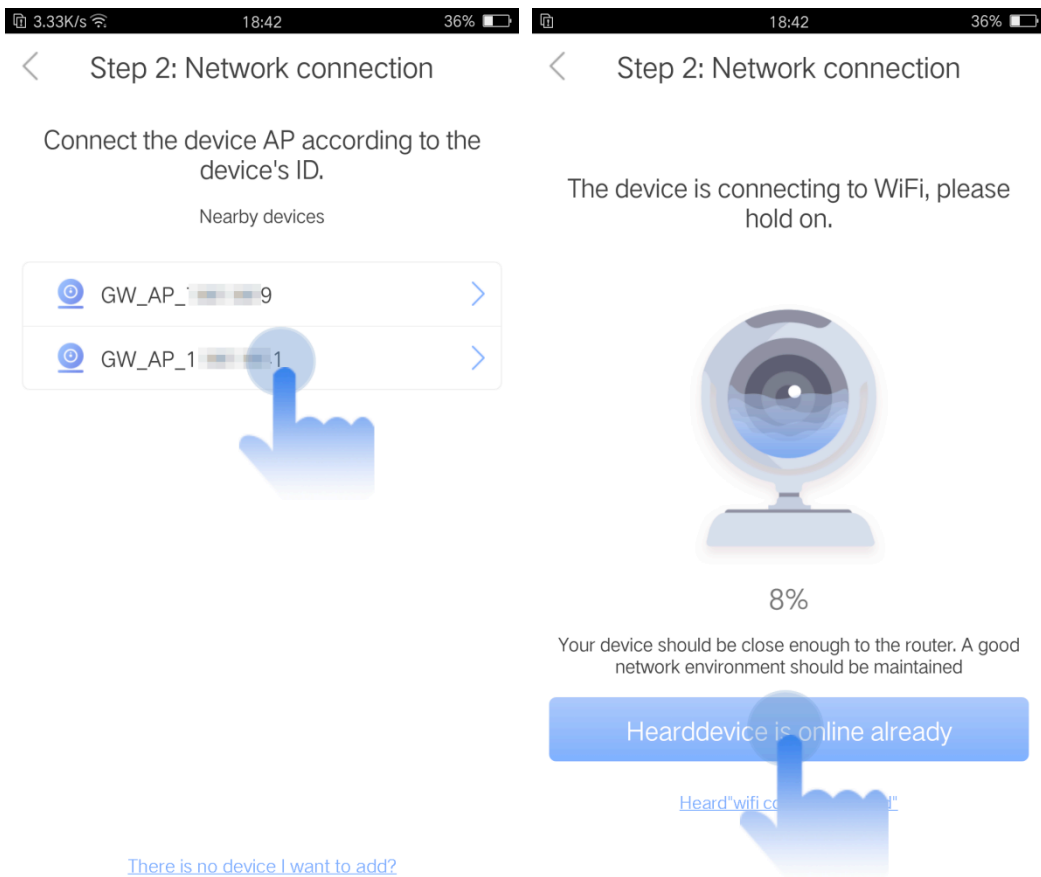


Notă: Dacă dispozitivul tot nu emite ton prompt după pornire, resetați dispozitivul( apăsați lung butonul de resetare până când se aud "di" și "device to default setting"). Butonul de resetare poate fi pe partea din spate sau de jos a dispozitivului.



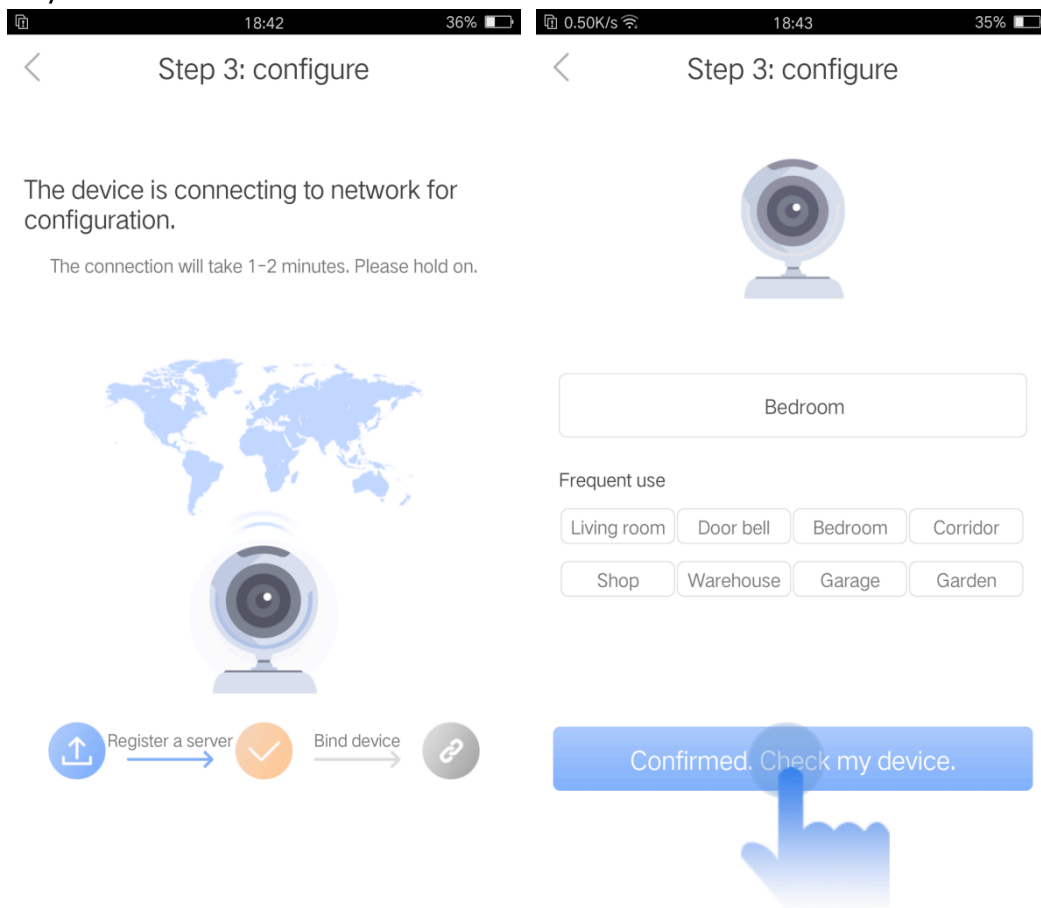
## (2) Pasul 2: Conectarea dispozitivului

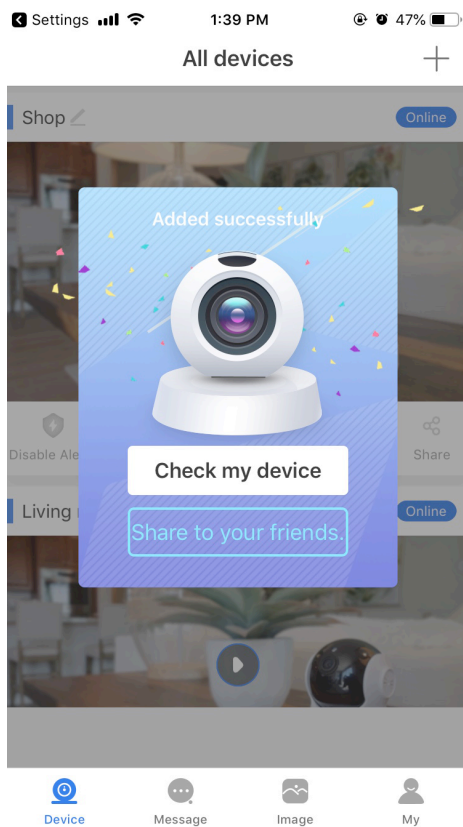
În funcție de ID-ul dispozitivului (de obicei pe eticheta din spatele sau partea de jos a dispozitivului) pentru a selecta hotspotul AP corespunzător din lista de dispozitive și așteptați ca dispozitivul să se conecteze la WIFI. Când conectarea a reușit, promptul " device is online already " este auzit și faceți clic pe butonul prompt pentru a trece la pasul următor.



### (3) Pasul 3: Configurarea dispozitivului

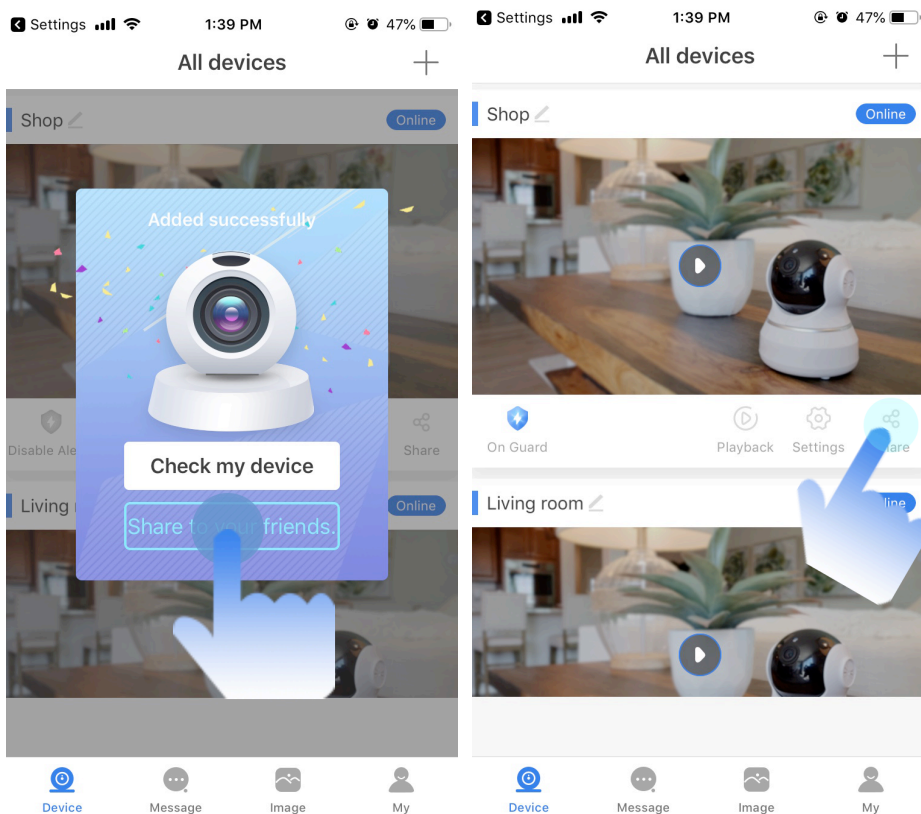
După ce conectarea WiFi reușește, dispozitivul va continua să configureze automat procesul și procesul de configurare este afișat dinamic în APLICAȚIE. După configurarea terminată, dispozitivul poate fi numit și când faceți clic pe "Confirmed" pentru a reveni la lista de dispozitive, se afișează solicitarea pop-up "Added successfully".





### 3. Dispozitiv de partajare

Dispozitivul este adăugat cu succes după parcurgerea pașilor de mai sus. Apoi, puteți utiliza funcția de partajare a dispozitivului pentru a partaja videoclipul cu prietenii și familia. Prietenii și familia trebuie să descarce mai întâi aplicația Yoosee, apoi să se înscrie pentru a se conecta. Puteți face clic pe "share to your friends" în ferestrele pop-up sau faceți clic pe pictograma din colțul din dreapta sus al dispozitivului. Apoi selectați modul în care doriți (Introduceți numărul de telefon mobil sau e-mailul prietenilor care este înregistrat, partajare față în față, partajare WeChat) pentru a finaliza partajarea.

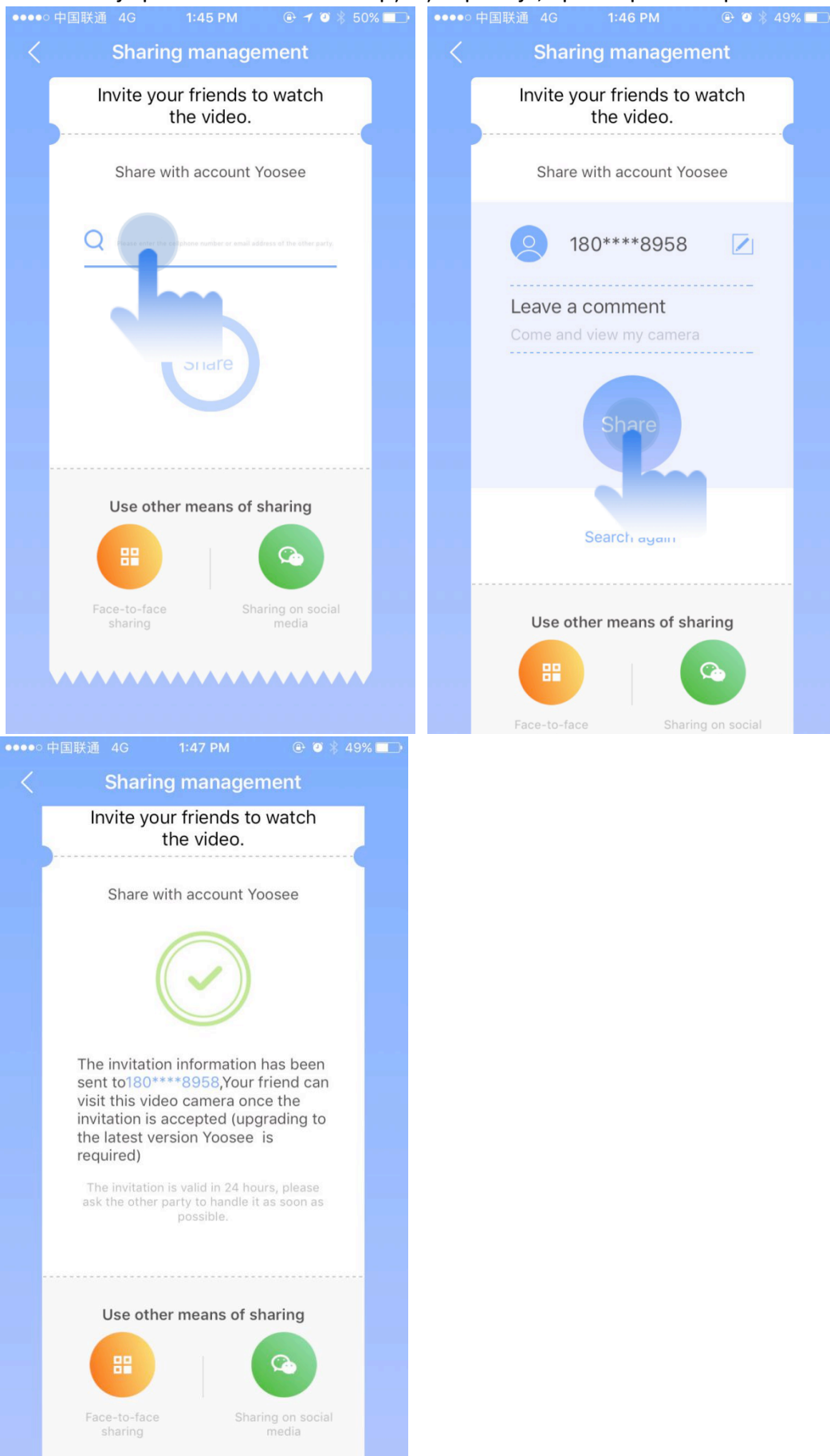




După ce ați introdus " Share Management", puteți alege modul în care doriți să partajați.

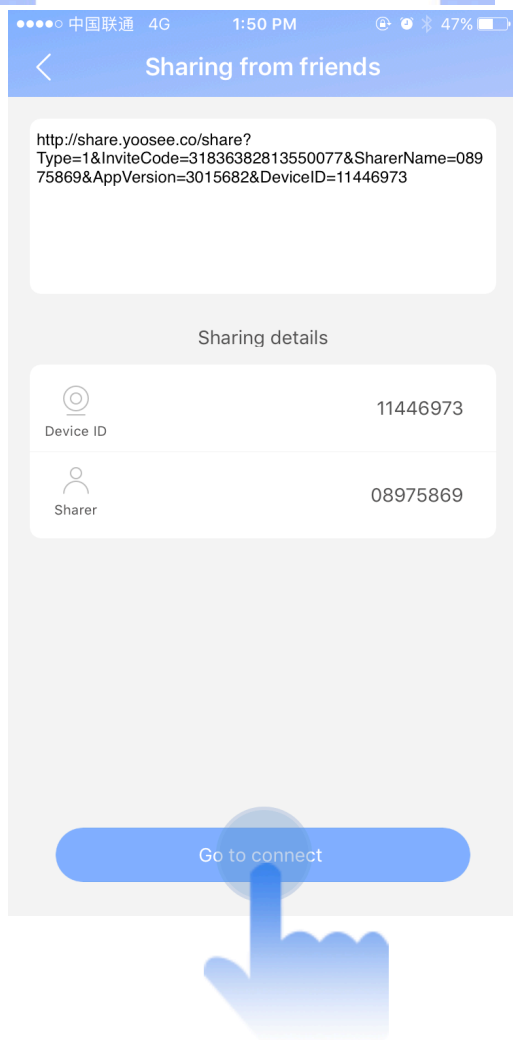
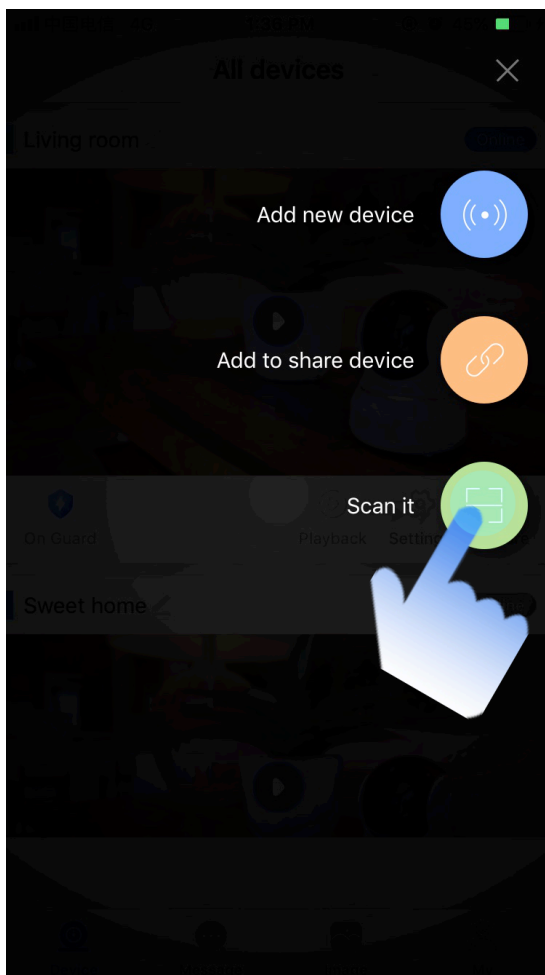
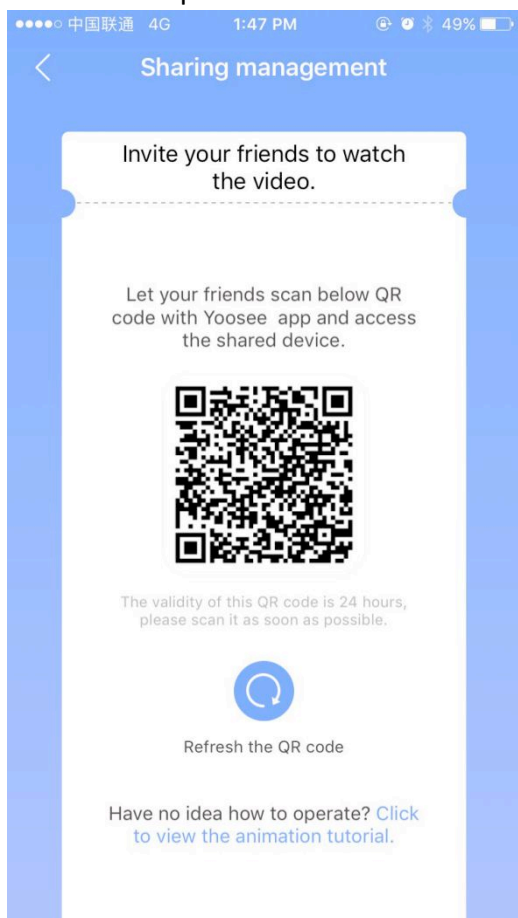
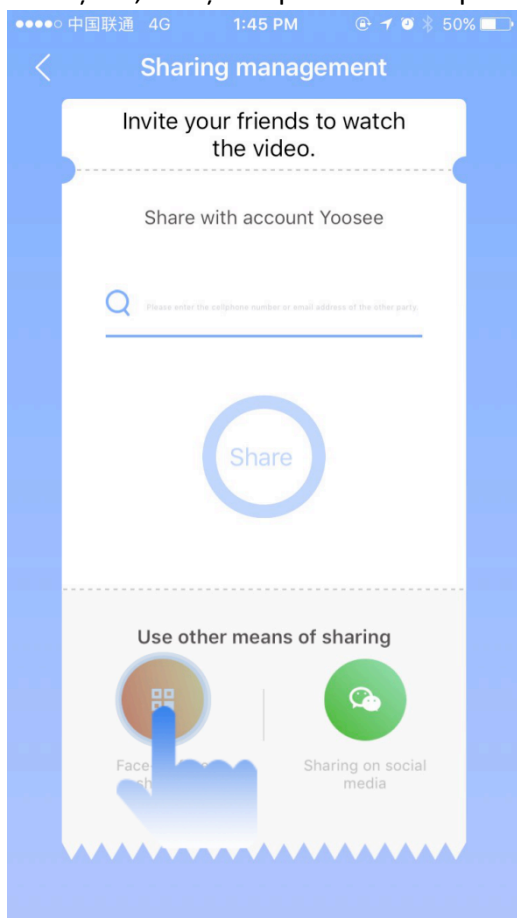
Metoda 1: Partajarea contului.

Introduceți numărul de telefon mobil sau adresa de e-mail Yoosee pe care prietenii și familia le-au înregistrat. Faceți clic pe butonul de căutare din dreapta pentru a confirma că există contul, faceți clic pe " Share" și confirmați. După ce prietenii și familia primesc notificarea de invitație, faceți clic pe mesajul din centrul de mesaje pentru a confirma recepția și a partaja, apoi dispozitivul poate fi accesat.



## Metoda 2: Partajați față în față.

Faceți clic pe "Face to Face Sharing" în colțul din stânga jos al "Share Management" pentru a afișa codul QR prietenilor și familiei. prietenii și familia se conectează la Yoosee, faceți clic pe "Scan" în colțul din stânga sus al "Device List" pentru a scana codul QR. după identificarea informațiilor, faceți clic pe "Connect" pentru a accesa dispozitivul.



### < Step 3: Configure the device

11446973

Bedroom

Frequent use

Living room

Door bell

Bedroom

Corridor

Shop

Warehouse

Garage

Garden

Confirmed. Check my device.

În plus, puteți, de asemenea, să faceți clic pe " Social Tools Sharing " pentru a partaja.

## 4. Alte modalități de adăugare

- **Conexiune prin cablu (doar la modelele dotate cu mufa de internet RJ45)**

Avantaj: Calitatea rețelei este mai stabilă decât WIFI. Calitatea videotransmisiei este asigurată.

Condiție: (1) Dispozitivul are o interfață prin cablu de rețea. (2) Aveți un cablu de rețea suficient de lung care conectează routerul la dispozitiv.

Funcționare: (1) Conectați telefonul la WIFI-ul routerului mai întâi, după ce dispozitivul este conectat la alimentare, conectați cablul la portul de rețea al dispozitivului, celălalt capăt conectați-vă la portul LAN al routerului. (2) Alegeți " Wired Connection " în APLICAȚIE, selectați dispozitivul din " new device list " pentru configurare ulterioară, denumiți dispozitivul (Dacă dispozitivul este configurat cu o parolă implicită, trebuie să îl introduceți manual). Confirmați salvarea pentru a adăuga dispozitivul.

- **Mod AP**

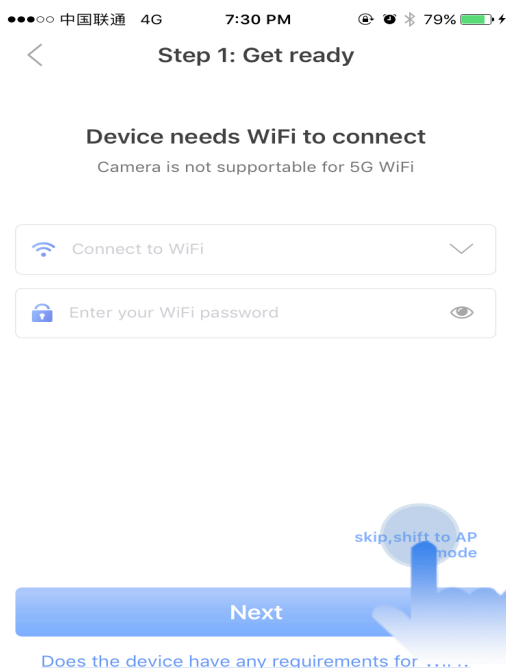
Avantaj: Atunci când nu există niciun router și rețea disponibilă, camera se poate conecta prin hot spot.

Condiție: Telefonul mobil și dispozitivul trebuie să fie aproape unul de celălalt, în general pe o rază de 15 metri.

Operare:

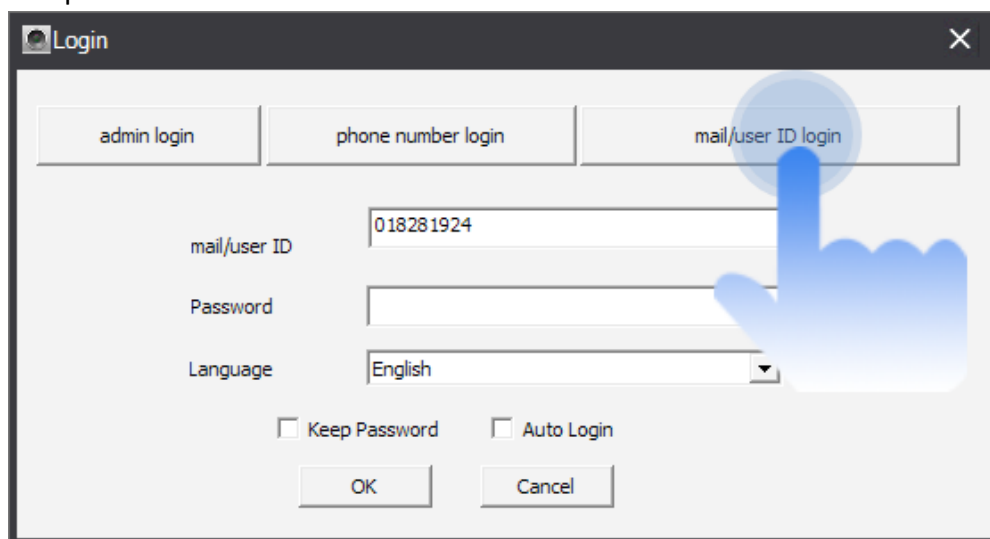
(1) Apăsați lung butonul de resetare până când dispozitivul solicită "reset to default setting"

(2) Conectați WiFi mobil la rețeaua AP a dispozitivului (În general, GW\_AP\_XXX). Returnați APP după conectare, faceți clic pe "skip, shift to AP mode". După confirmarea conectului, camera poate fi accesată fără internet.



## 5. Descărcați și conectați CMS pe computer

Vă rugăm să accesați <http://www.yoosee.co/> pentru a descărca și instala CMS. După instalarea cu succes, conectați-vă cu contul Yoosee pentru a vizualiza monitorizarea dispozitivului pe computer.



## 6. Întrebări frecvente

① " Device is offline " este promovat în lista de dispozitive.

A: Verificați dacă camera s-a conectat corect la rețea, verificați dacă indicatorul luminos este întotdeauna aprins. Vă rugăm să verificați dacă router-ul este funcțional.

② Ce trebuie să faceți atunci când aplicația telefonului mobil nu poate primi notificarea push.

A: Verificați dacă alarma și notificarea push de alarmă sunt activate setarea alarmei și confirmați pentru a seta 'Defense' .

Între timp, verificați progresul fundalului telefonului Android dacă este interzis de software-ul de sistem sau anti-virus.

③ Cum se procedează cu alarmele false la 'motion detection' .

A: Actualizare versiune firmware ( above 14.0.0.76) and APP ( above 00.46.00.13), reglați sensibilitatea în setarea dispozitivului;

De asemenea, se poate ajusta prin fișierul de configurare prin modificarea: md\_level = 3 (1~6, numere mai mici, mai sensibile).

④ Nu s-a reușit căutarea în fișierul video la redarea videoclipului.

A: Vă rugăm să verificați dacă cardul SD este deteriorat; verificați ora de căutare a fișierului video și verificați ora de sistem a camerei.

⑤ Camera nu se poate conecta la WiFi.

A: Verificați dacă parola wifi este corectă.

Asigurați-vă că WiFi este 2.4G, pentru că dispozitivul nu acceptă rețeaua 5G.

Routerul nu limitează accesul WiFi, ar fi izolarea AP, anti-free-loading și așa mai departe.

Unele telefoane trebuie să ofere drepturi de direcționare și să pornească direcționarea pentru a obține o listă de WiFi.

⑥ Imposibil de găsit dispozitivul AP în lista WiFi a telefonului mobil.

A: Versiunea de firmware nu acceptă.

Telefonul mobil și dispozitivul sunt prea departe.